



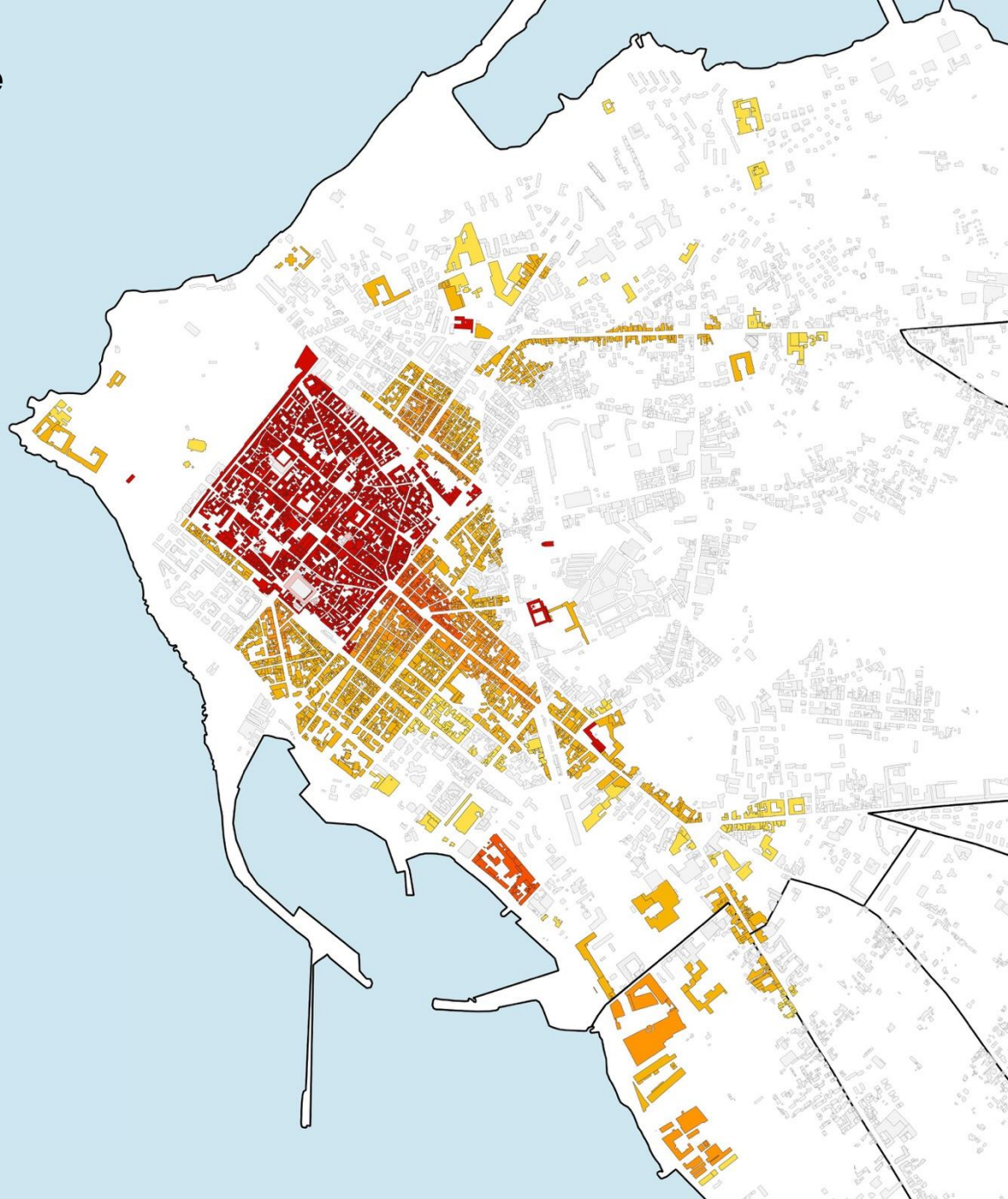
**Dalla città territorio alla
città di città**

Prof. Ignazio Vinci
Università di Palermo

Il processo di formazione del centro urbano

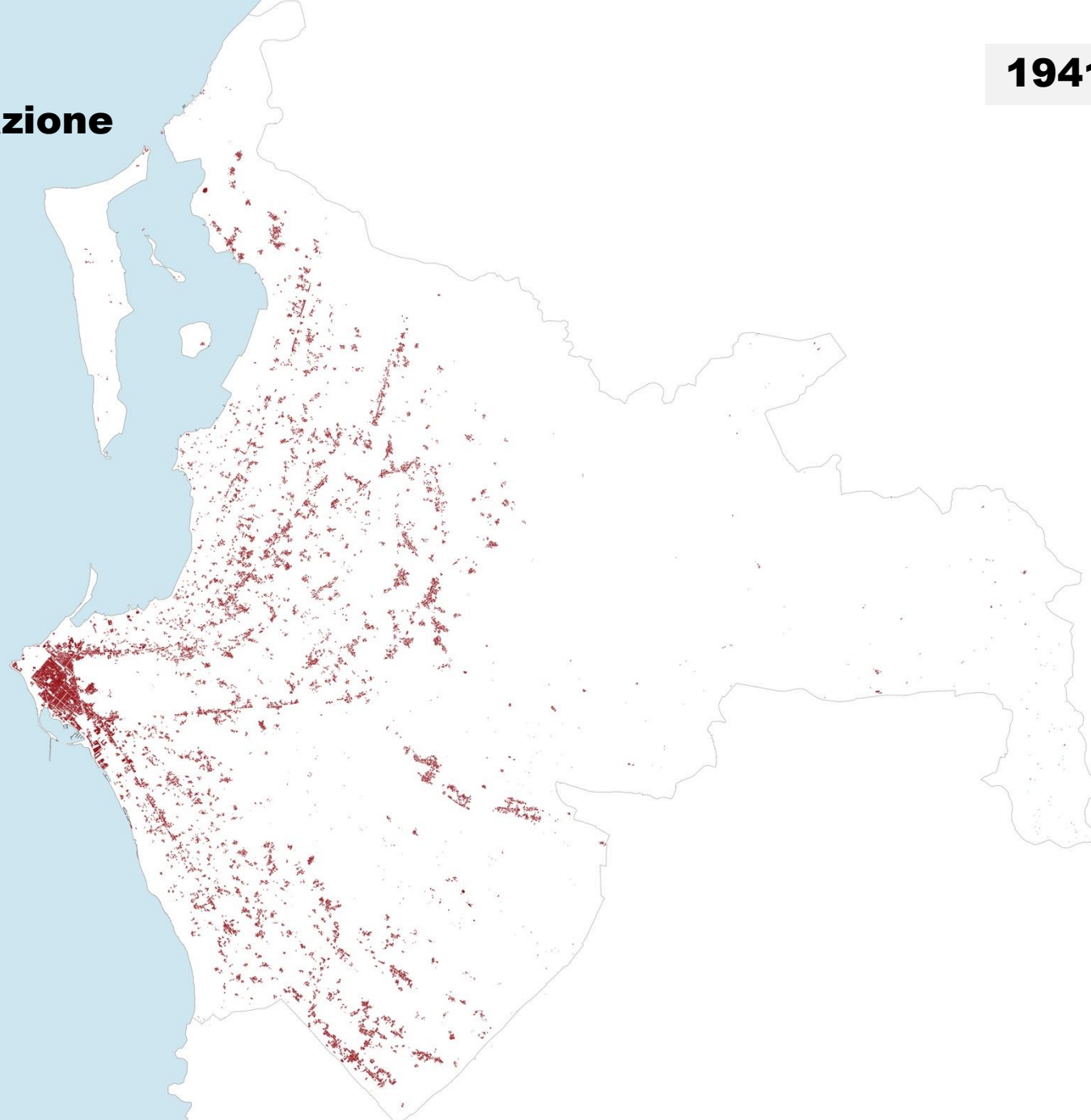
Tessuti presenti al

- 1706
- 1843
- 1875
- 1926
- 1941



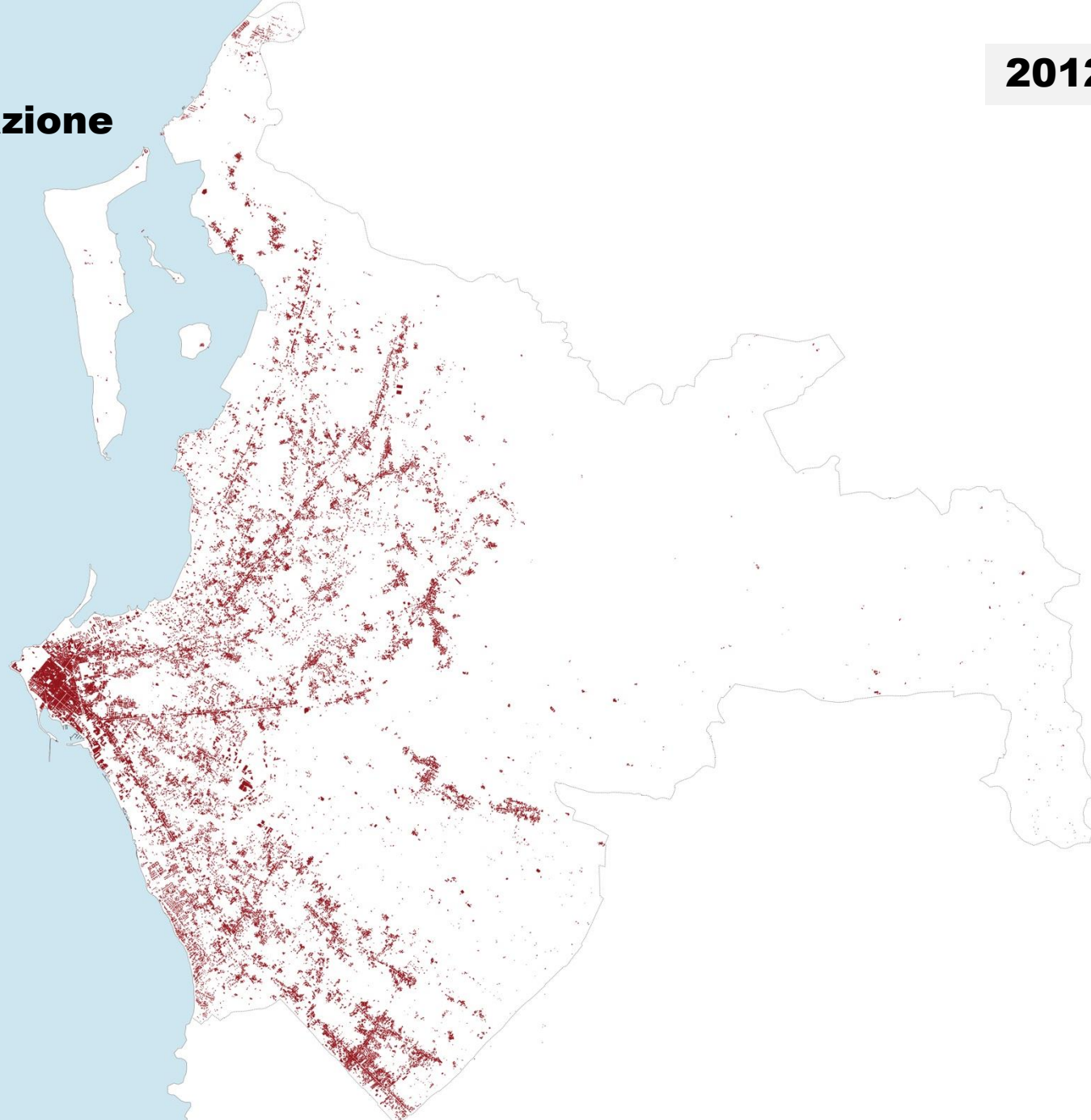
La diffusione dell'urbanizzazione nel territorio

1941



La diffusione dell'urbanizzazione nel territorio

2012



Classificazione dell'edificato

Classificazione Edificato

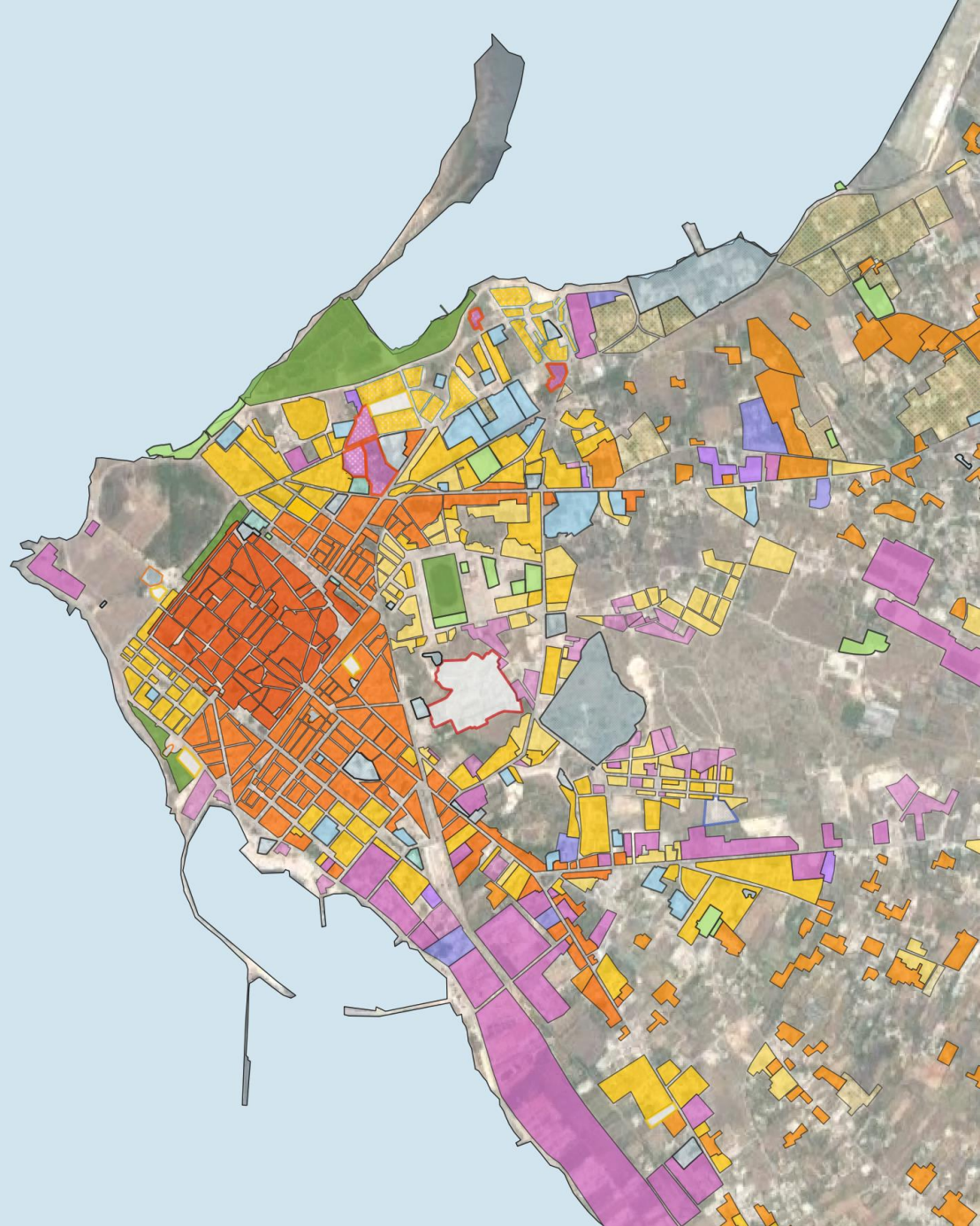
- 1 - Case isolate (ville, villini)
- 2 - Case in linea o a schiera su strade pubbliche
- 2b - Case a schiera all'interno di insediamenti privati (residence)
- 3 - Case in linea o a schiera attorno a nuclei e viabilità rurali
- 4 - Condomini, Palazzetti
- 5 - Stabilimenti
- 6 - Bagli, Masserie
- 7 - Magazzini
- 8 - Edifici commerciali
- 9 - Scuole
- 10 - Pubblica Amministrazione
- 11 - Edifici militari, Pubblica sicurezza
- 12 - Impianti sportivi (inclusi circoli privati)
- 13 - Edifici religiosi (Chiese, Conventi)
- 14 - Edifici per funzioni culturali (Musei, Spazi espositivi, Teatri, Cinema)
- 15 - Edifici per funzioni sanitarie (Ospedale, poliambulatori)
- 16 - Edifici con funzioni trasportistiche (Stazioni ferroviarie, Stazioni autobus)
- 17 - Edifici per attività turistico ricettive (Comprese sale ricevimenti)
- 18 - Monumenti
- 19 - Edifici monofunzionali per uffici privati e direzionalità privata
- 20 - Tettoie, coperture, pertinenze di condomini
- 21 - Cimitero



Perimetrazione e classificazione delle aree edificate

Perimetrazione e Classificazione Aree edificate

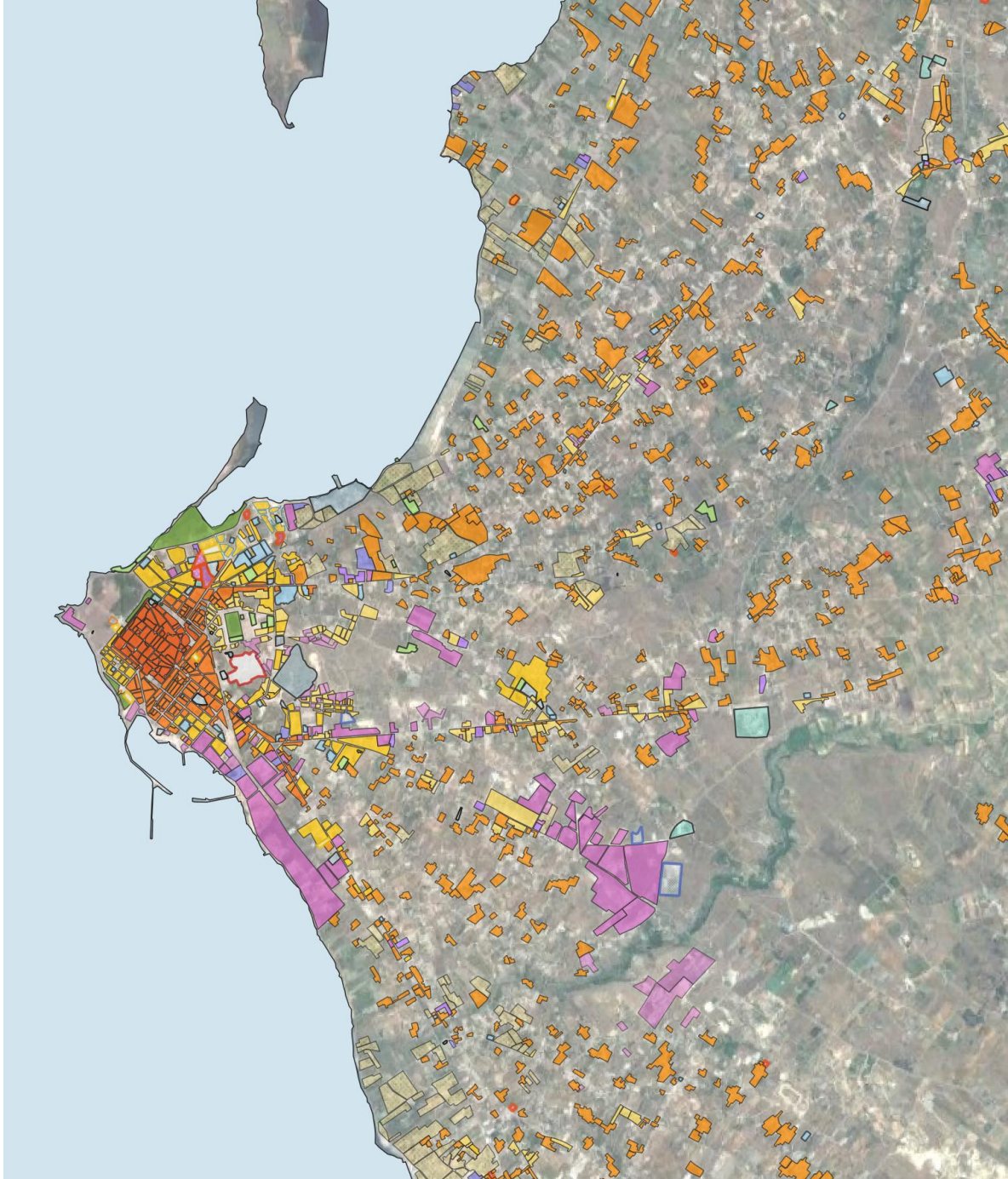
- A1 - Tessuti del centro storico interni alle mura spagnole
- A2 - Tessuti delle espansioni ottocentesche e novecentesche fuori le mura (fino a 1941)
- A3 - Tessuti storici delle borgate e nuclei rurali
- A4 - Complessi industriali di valore culturale (inclusi i bagli)
- B1 - Tessuti di recente formazione a media-alta densità
- B2 - Quartieri e zone di Edilizia Residenziale Pubblica o sociale
- B3 - Tessuti urbani lineari a bassa densità lungo gli assi di penetrazione urbana
- B4 - Case unifamiliari e a carattere stagionale
- D1 - Aree industriali ed artigianali
- D2 - Aree con attività di magazzino e logistica
- D3 - Aree con edifici commerciali
- D4 - Aree con strutture turistico-ricettive
- D5 - Cave
- F1 - Scuole
- F2 - Attrezzature Sportive
- F3 - Attrezzature Socio-Sanitarie
- F4 - Pubblica Amministrazione
- F4M - Aree militari
- F5 - Attrezzature Culturali
- F6 - Attrezzature Religiose
- F7 - Parchi, Verde pubblico
- F8 - Parcheggi
- F9 - Cimitero
- F10 - Impianti (Depurazione, Distribuzione Energia)



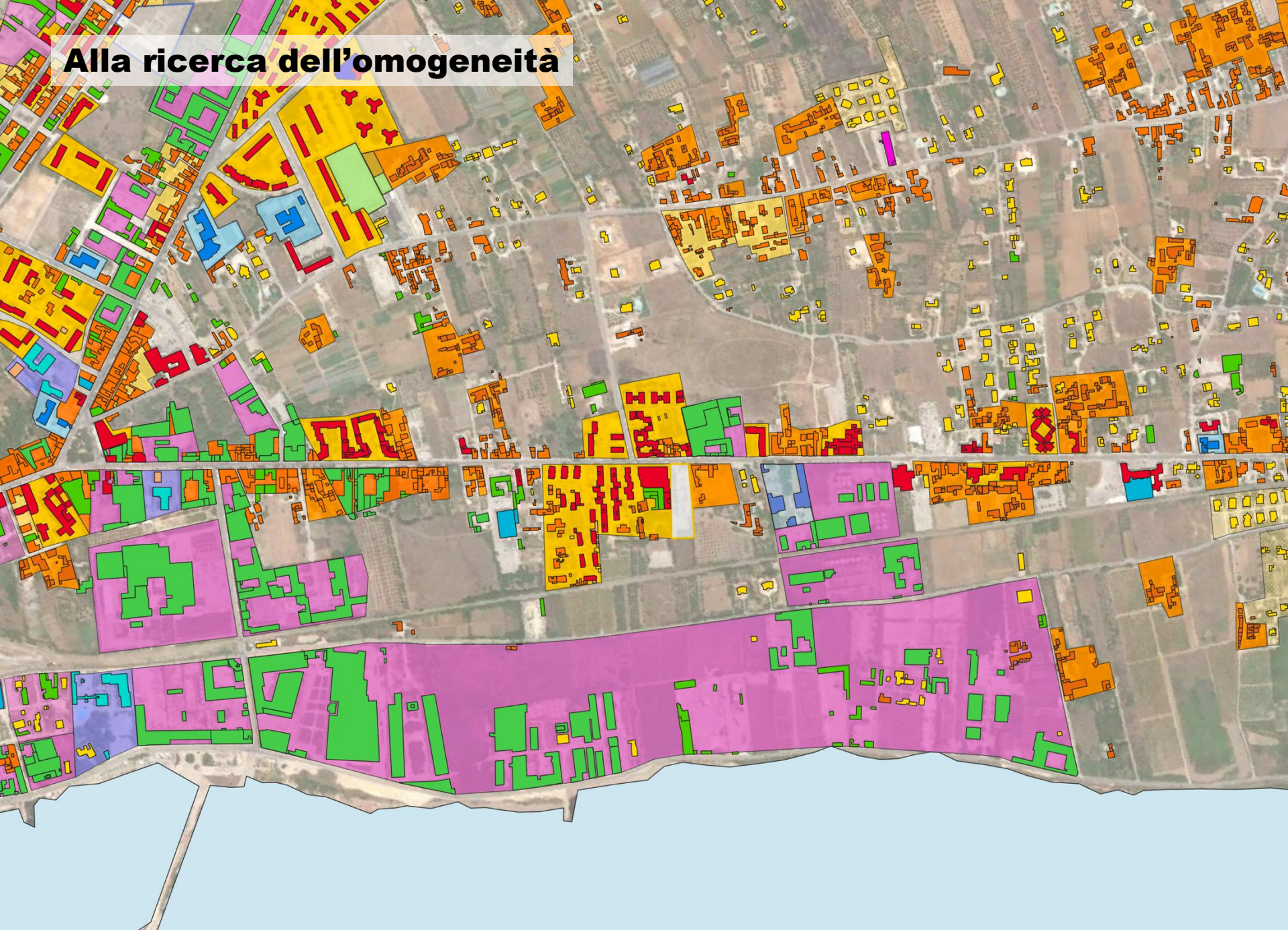
Perimetrazione e classificazione delle aree edificate

Perimetrazione e Classificazione Aree edificate

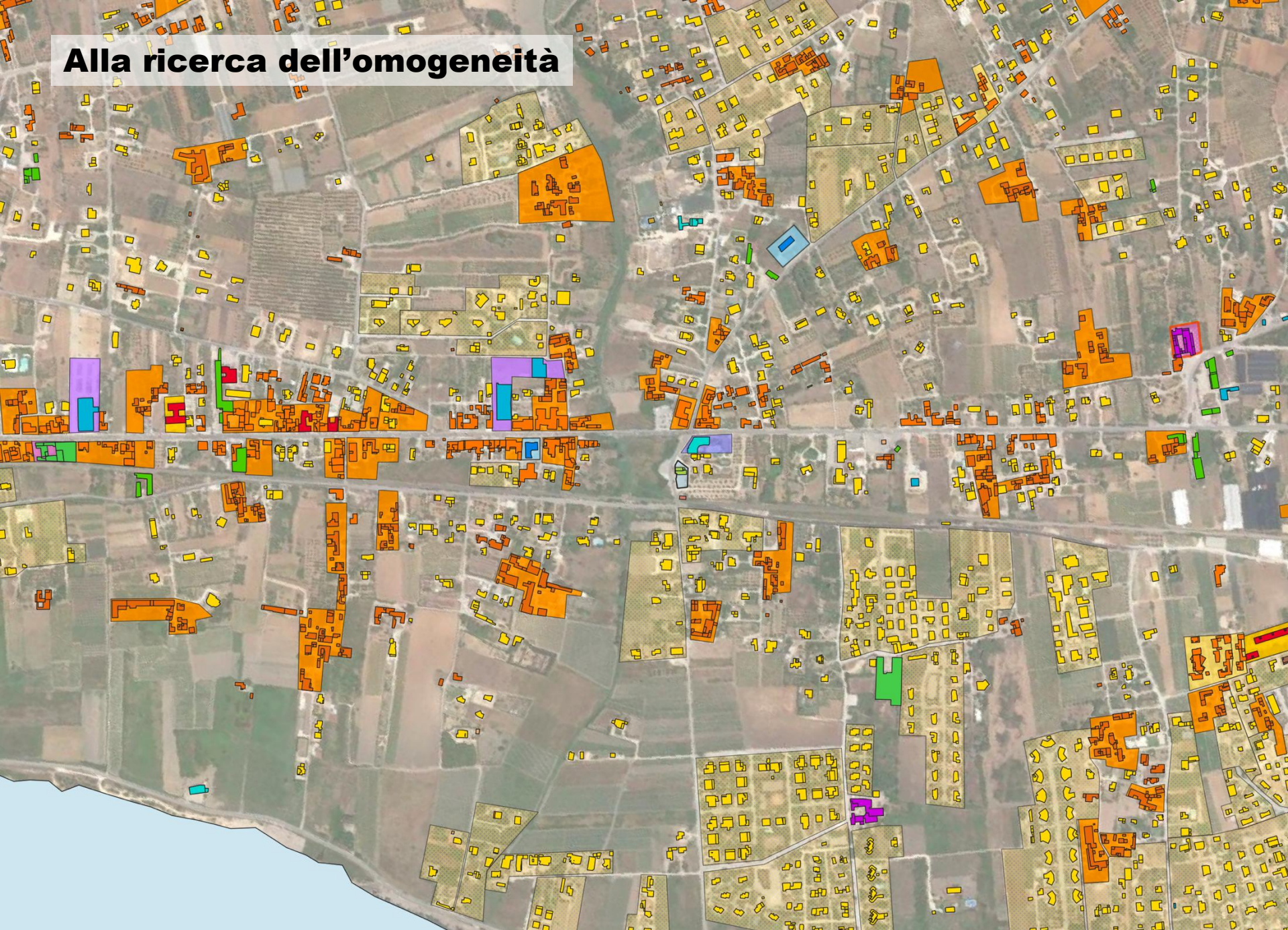
- A1 - Tessuti del centro storico interni alle mura spagnole
- A2 - Tessuti delle espansioni ottocentesche e novecentesche fuori le mura (fino a 1941)
- A3 - Tessuti storici delle borgate e nuclei rurali
- A4 - Complessi industriali di valore culturale (inclusi i bagli)
- B1 - Tessuti di recente formazione a media-alta densità
- B2 - Quartieri e zone di Edilizia Residenziale Pubblica o sociale
- B3 - Tessuti urbani lineari a bassa densità lungo gli assi di penetrazione urbana
- B4 - Case unifamiliari e a carattere stagionale
- D1 - Aree industriali ed artigianali
- D2 - Aree con attività di magazzino e logistica
- D3 - Aree con edifici commerciali
- D4 - Aree con strutture turistico-ricettive
- D5 - Cave
- F1 - Scuole
- F2 - Attrezzature Sportive
- F3 - Attrezzature Socio-Sanitarie
- F4 - Pubblica Amministrazione
- F4M - Aree militari
- F5 - Attrezzature Culturali
- F6 - Attrezzature Religiose
- F7 - Parchi, Verde pubblico
- F8 - Parcheggi
- F9 - Cimitero
- F10 - Impianti (Depurazione, Distribuzione Energia)



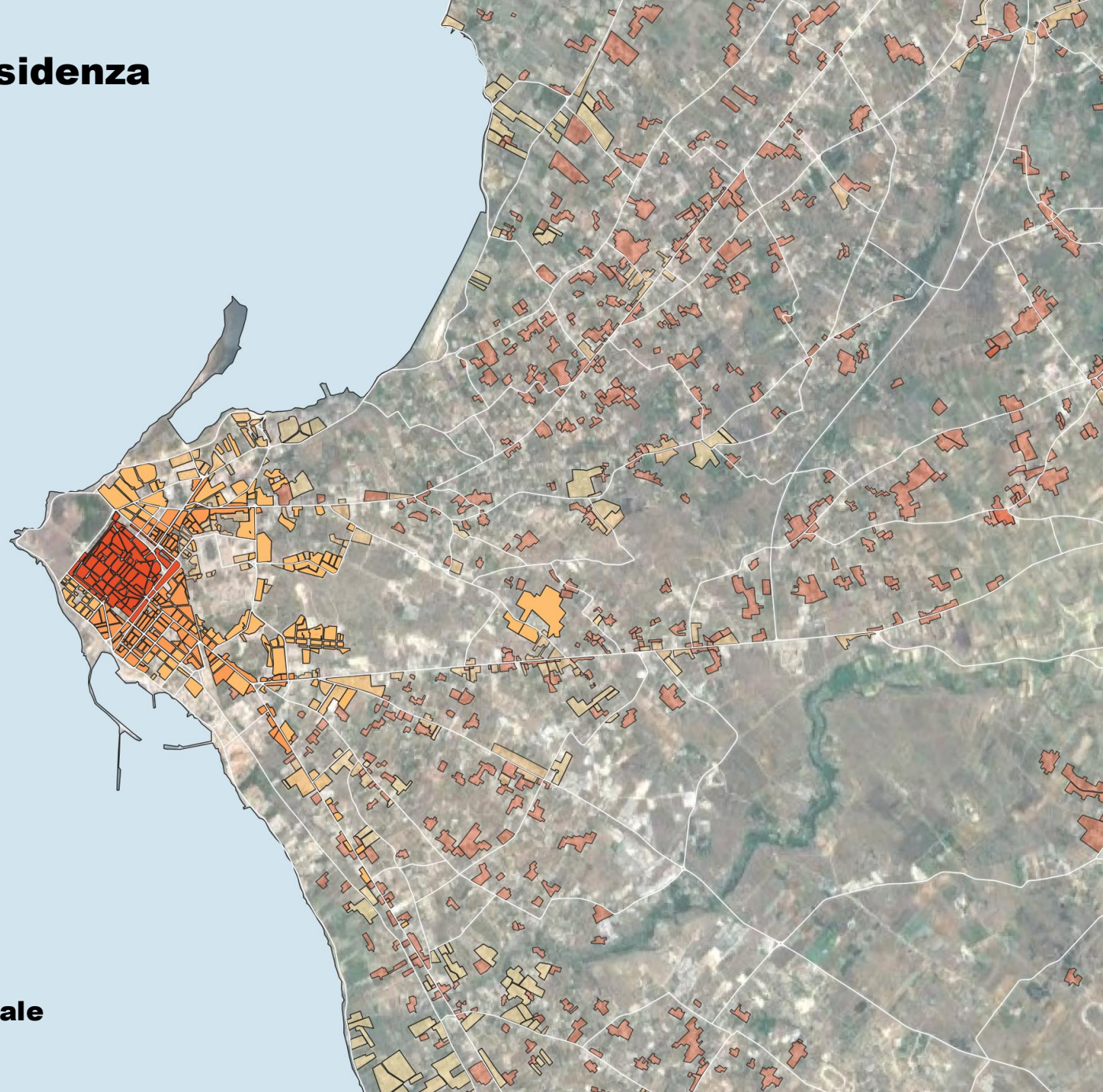
Alla ricerca dell'omogeneità



Alla ricerca dell'omogeneità



La città della residenza



46.919
Abitazioni

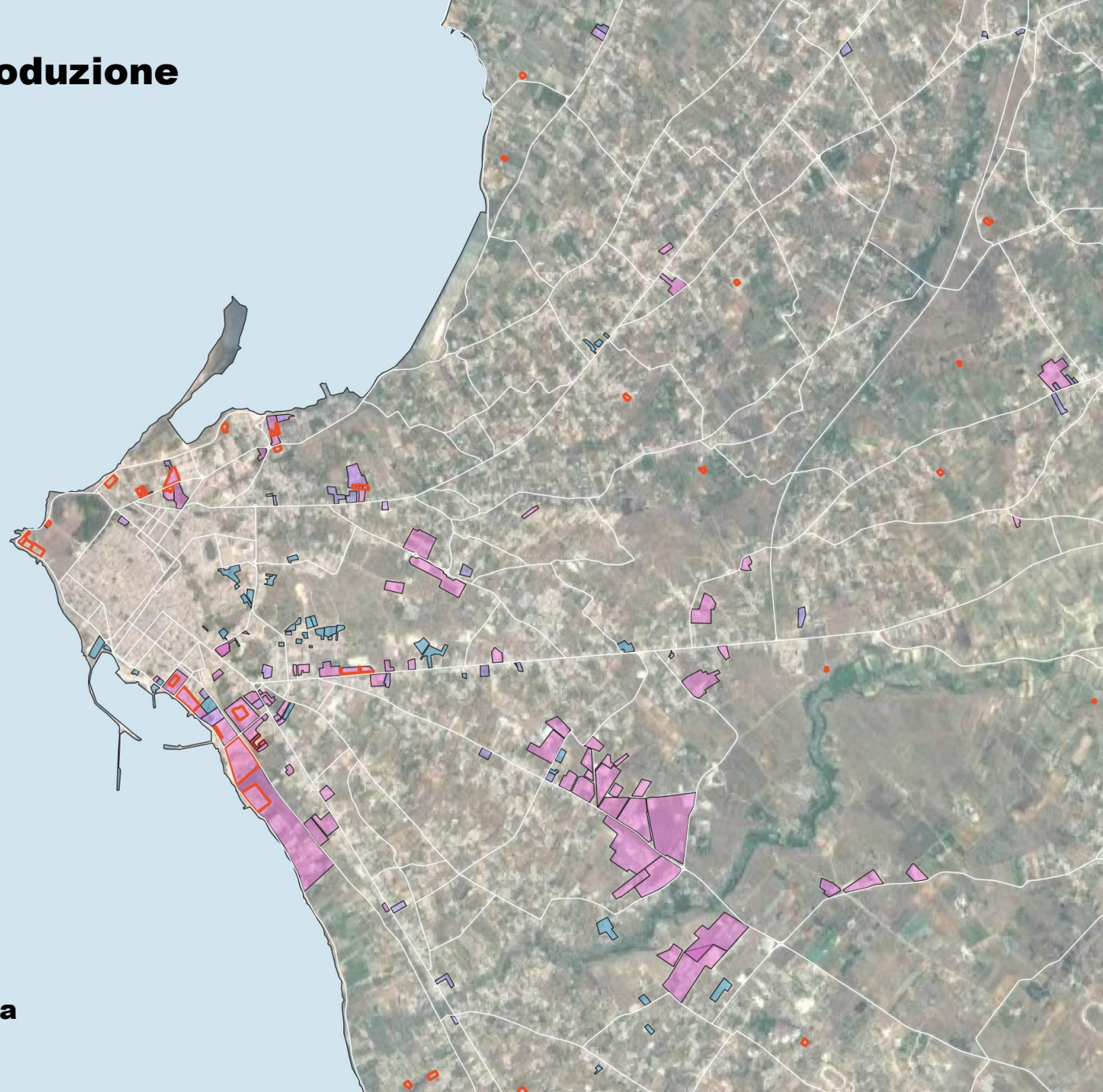
1.600
Ettari a prevalente
destinazione residenziale

La città dei servizi



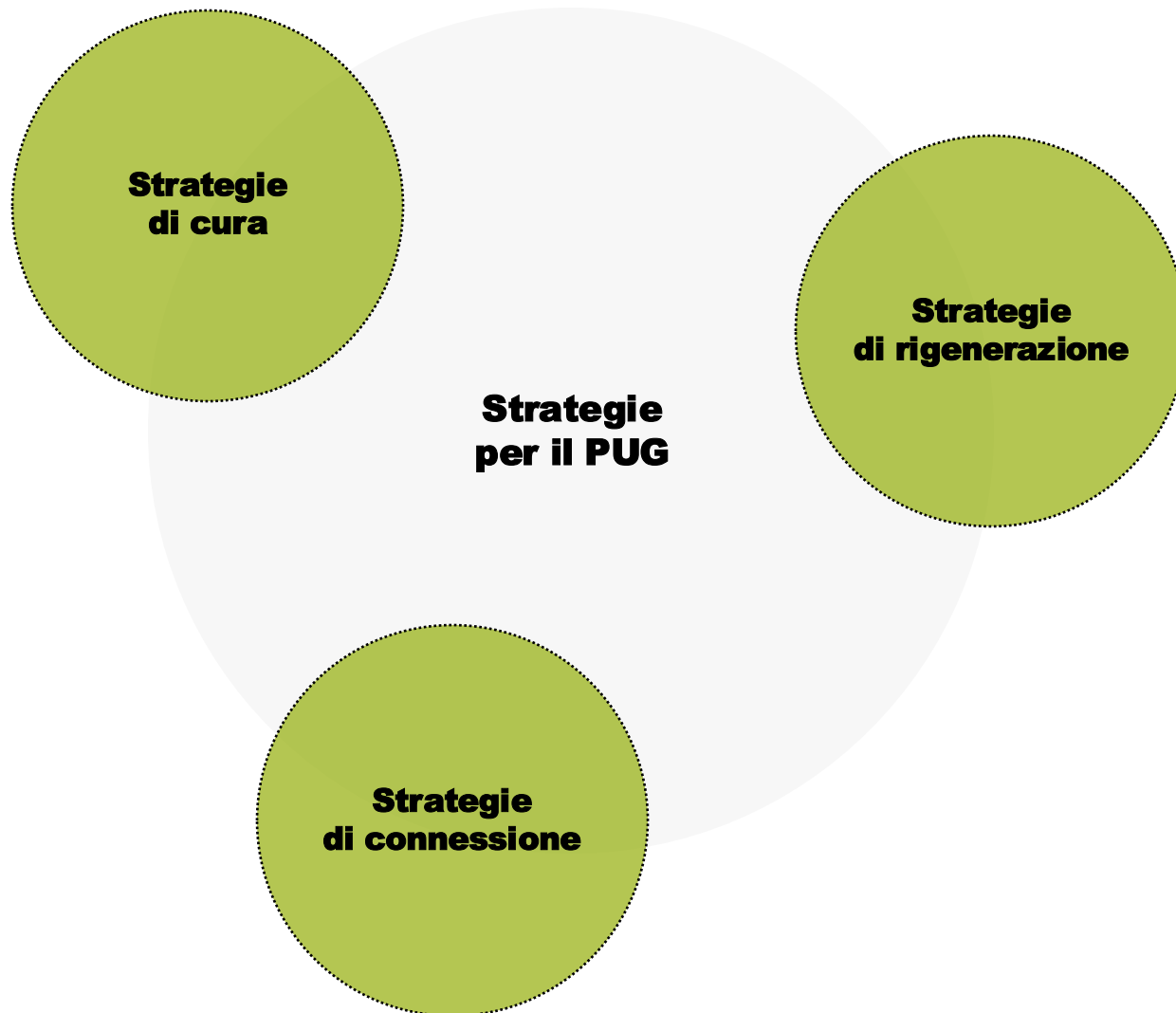
273
Ettari a prevalente
destinazione di servizio

La città della produzione



312
Ettari a prevalente
destinazione produttiva

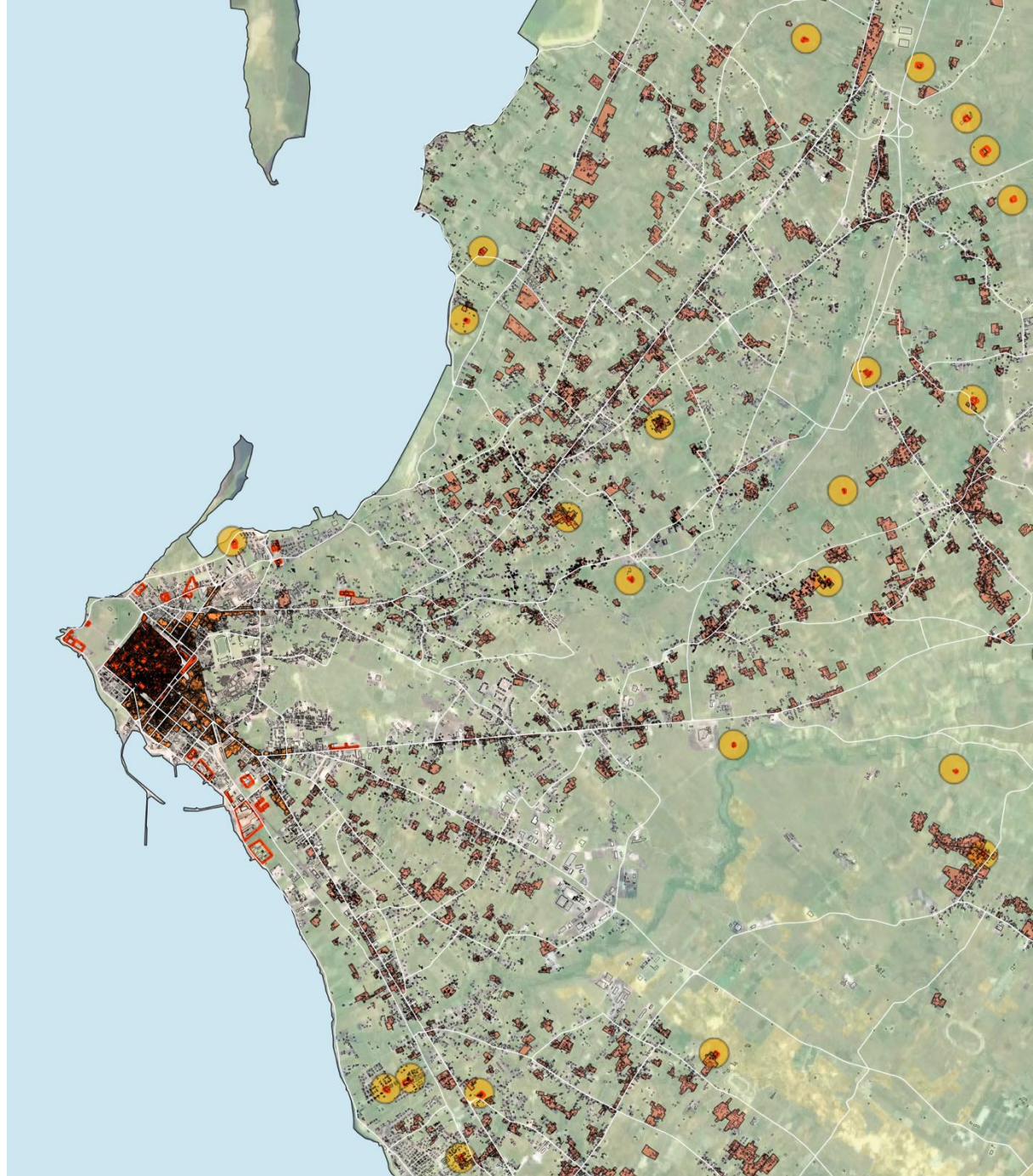
Verso il nuovo Piano Urbanistico Generale (PUG)



Strategie di cura

Dei manufatti con valore storico e culturale

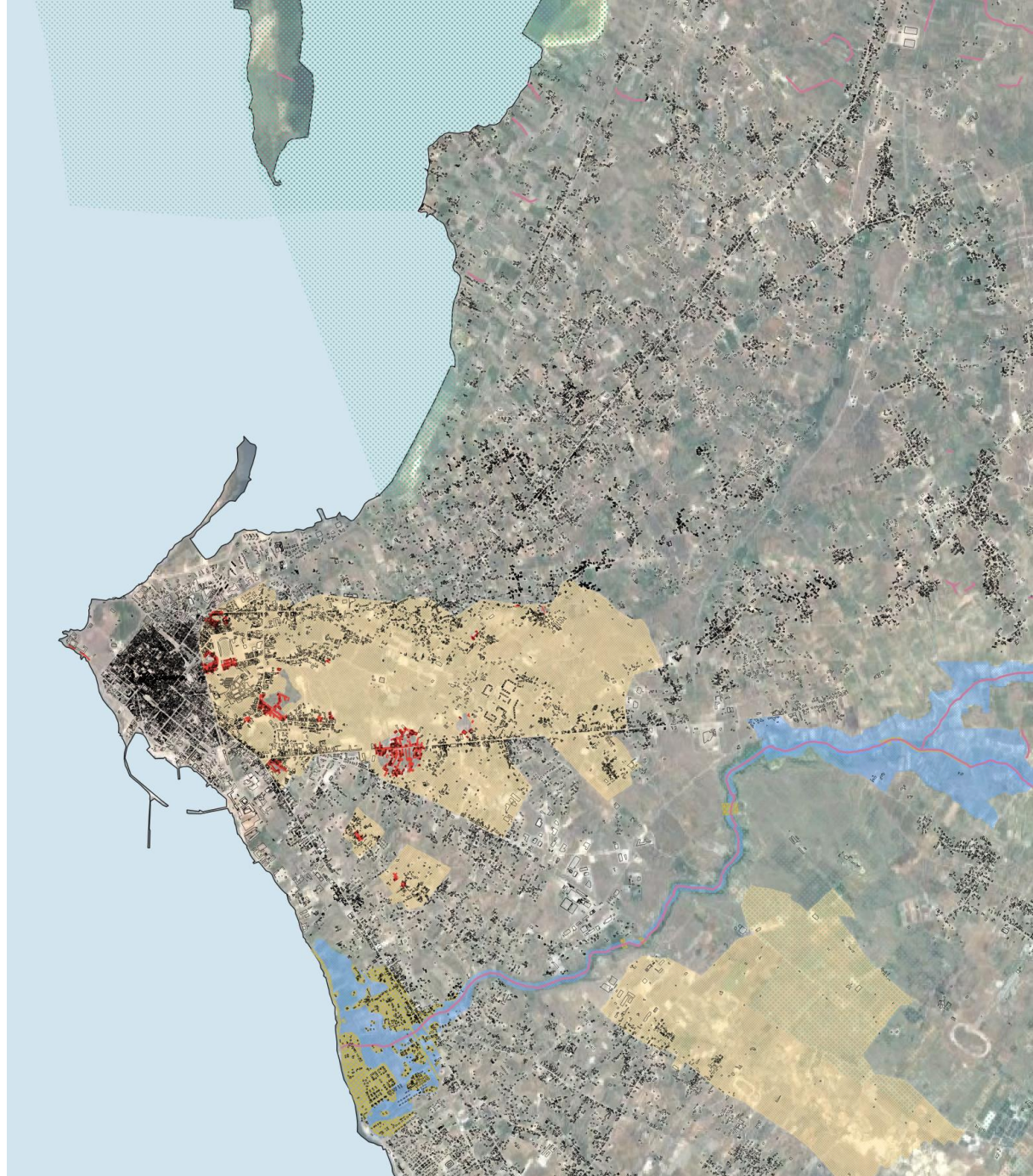
- **Centro storico**
- **Gli edifici di pregio nei tessuti dell'espansione ottocentesca**
- **I complessi di edifici eredità del passato industriale (stabilimenti e bagli)**



Strategie di cura

Dei territori fragili

- **Aree di rilevante valore naturalistico**
- **Aree soggette a rischio idraulico e geologico**
- **Reti ecologiche e reticoli idrografici**



Strategie di rigenerazione

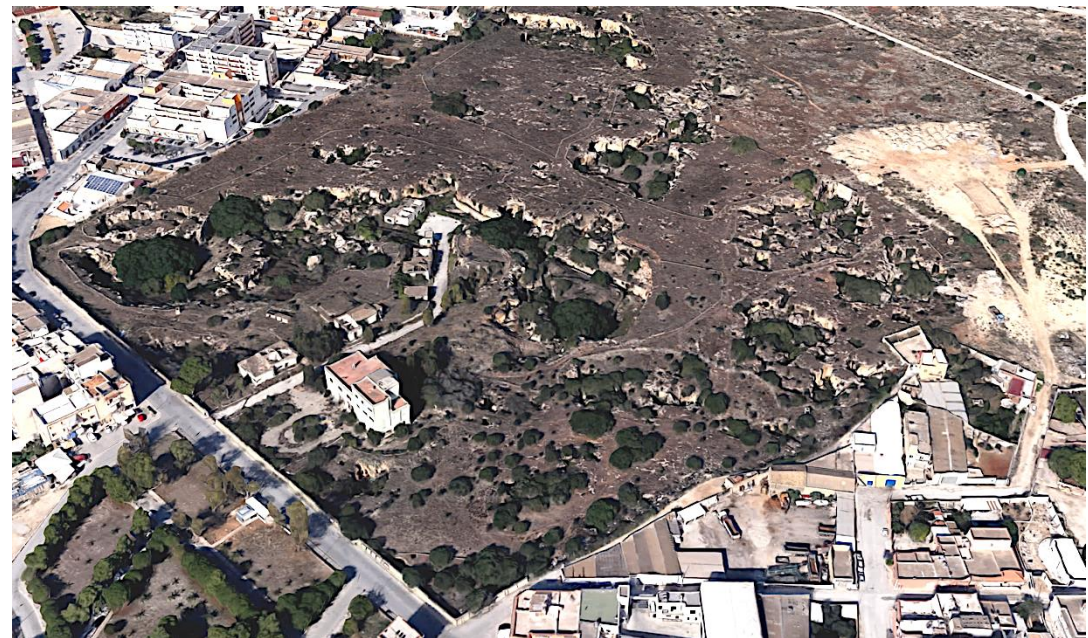
Delle aree industriali dismesse



Strategie di rigenerazione



Delle aree militari dismesse



Strategie di rigenerazione

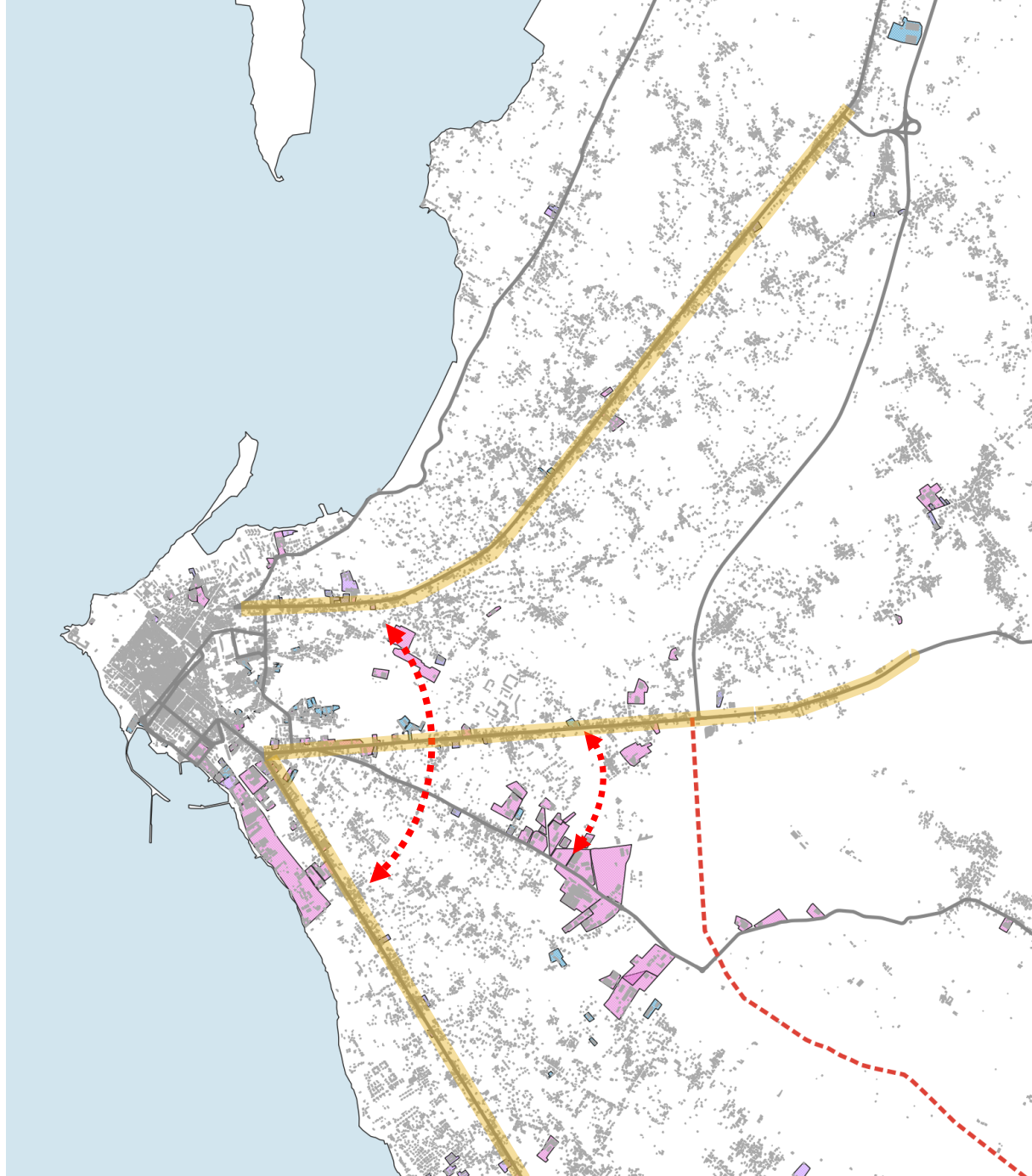
Dei paesaggi rurali compromessi



Strategie di riconnessione

Della rete viaria e degli assi di penetrazione al centro urbano

- Tra le strade statali
- Tra la rete di distribuzione locale e lo scorrimento veloce
- Tra la rete stradale ed i siti produttivi e logistici sul territorio



Presentazione predisposta nell'ambito della convenzione tra il Comune di Marsala e il Dipartimento di Architettura dell'Università degli Studi di Palermo.

Responsabile scientifico: Prof. Ignazio Vinci

Gruppo di lavoro: Prof. Giuseppe Abbate, Prof. sa Grazia Napoli, Prof. Manfredi Leone, Dott. Simona Barbaro, Dott. Joao Igreja, Prof. Giuseppe Trombino (Consulente esterno), Ing. Antonio Calderaio (Consulente esterno), Dott. Andrea Profeta (Consulente esterno).



UNIVERSITÀ
DEGLI STUDI
DI PALERMO



DIPARTIMENTO
DI ARCHITETTURA
UNIPA